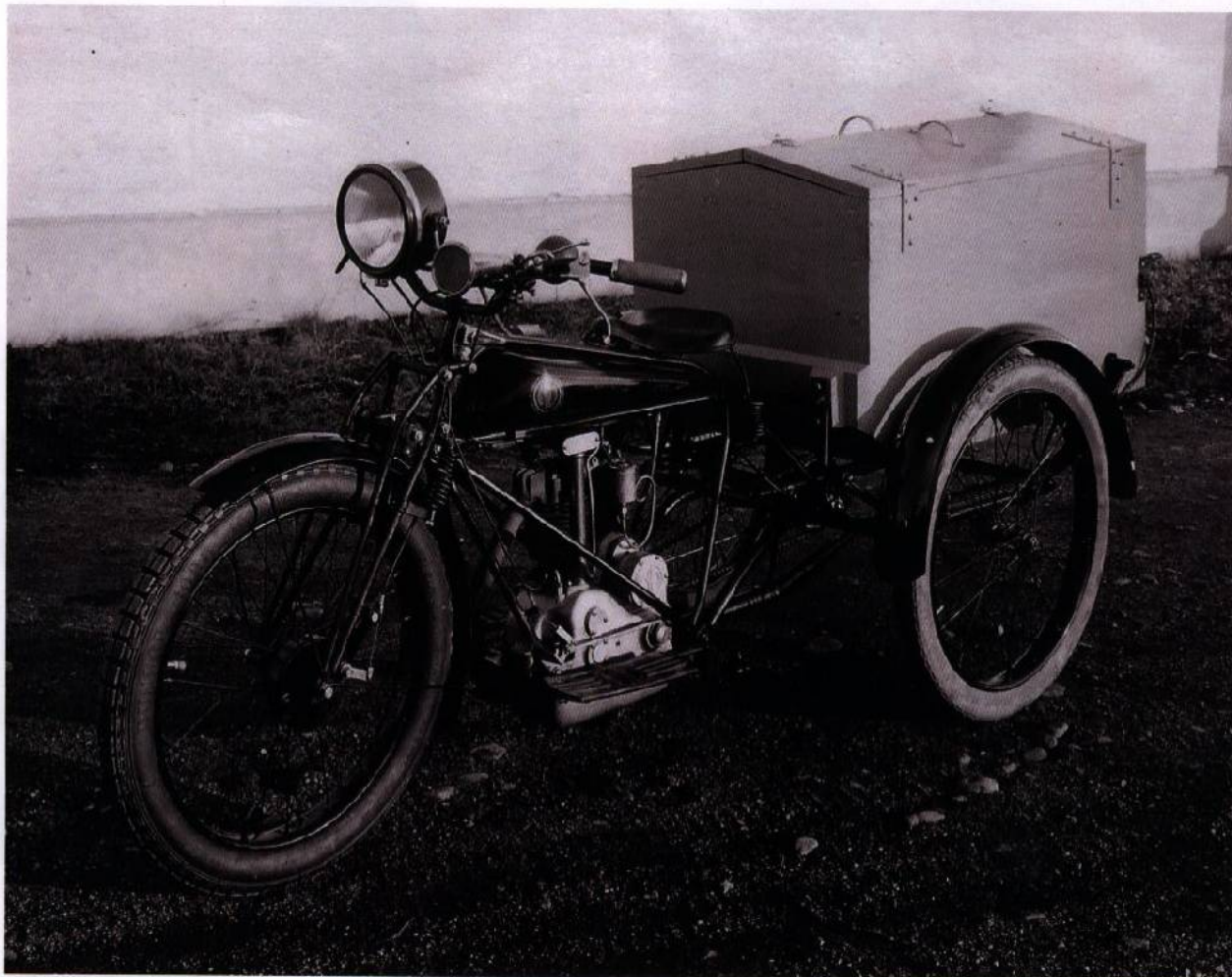


# Nymans Vänner



Argång 14

MEDLEMSNYTT SEPTEMBER 2011



## Innehåll i Medlemsnytt

- Sid. 2 Engelsmännens Crescentracers.
- Sid. 3-4 Terrängående motorcykel Armémodell 1943.
- Sid. 5-6 Cykelnamnens tillkomst.
- Sid. 7-9 Rallyfunktionärer.
- Sid. 9 G. Stillerud och G. Waernulf. Nymans cykelimportör / återförs.
- Sid. 10 Svea cykeln.
- Sid. 11 Hermes exportmärken
- Sid. 12 Föreningsinfo.

I majnumret av Medlemsnytt skrev jag om Hermes velocipeden från 1904 och med en förhoppning att det kanske finns någon som kanske kan hitta en dylik! Här kommer en bild (se ovan) på en någott udda exemplar av en NV 249, utrustad för transporter av gods. Den här modellen presenterades på hösten 1930.

Vårt NV-Rally kördes under mycket goda väderleksförhållanden utan incidenter, med positiva deltagare tillika funktionärer. De sistnämnda sällan avtackade i samband med målgången för rallydeltagarna. I detta nummer får ni reda på vilka funktionärerna var!

I bland kommer förfrågan om "kända" person och om dessa kan ställa upp som föredragshållare, därför har vi dristat oss till att i vårt Medlemsnytt meddela då någon av dess har gott bort.

Red.

**Vill du läsa mer och få tidningen hem till dig? Bli medlem nu!**